



Multi Split System

Voor elke toepassing een geschikt systeem



Multi Split

Line-up



Standard Plus 
DUAL Inverter



Type	Koelvermogen in kW	Verwarmings vermogen in kW	L x H x D in mm
PM05SP NSJ	1,5	1,6	837 * 308 * 189
PM07SP NSJ	2,2	2,5	837 * 308 * 189
PC09SQ NSJ	2,6	2,9	837 * 308 * 189
PC12SQ NSJ	3,5	3,9	837 * 308 * 189
PM15SP NSJ	4	5	837 * 308 * 189
PC18SQ NSK	5,3	5,6	998 * 345 * 210
PC24SQ NSK	6,7	7	998 * 345 * 210



Deluxe 
DUAL Inverter



Type	Koelvermogen in kW	Verwarmings vermogen in kW	L x H x D in mm
DM07RP NSJ	2,2	2,3	837 * 308 * 189
DC09RQ NSJ	2,6	2,9	837 * 308 * 189
DC12RQ NSJ	3,5	3,9	837 * 308 * 189
DC18RQ NSK	5,3	5,8	998 * 345 * 210
DC24RQ NSK	6,7	7	998 * 345 * 210



ARTCOOL 
DUAL Inverter



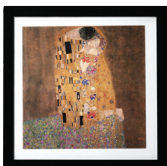
Type	Koelvermogen in kW	Verwarmings vermogen in kW	L x H x D in mm
AM07BP NSJ	2,2	2,3	837 * 308 * 189
AC09BQ NSJ	2,6	2,9	837 * 308 * 189
AC12BQ NSJ	3,5	3,9	837 * 308 * 189
AC18BQ NSK	5,3	5,8	998 * 345 * 210
AC24BQ NSK	6,7	7	998 * 345 * 210



ARTCOOL Silver 
DUAL Inverter



Type	Koelvermogen in kW	Verwarmings vermogen in kW	L x H x D in mm
AC09SQ NSJ	2,6	2,9	837 * 308 * 189
AC12SQ NSJ	3,5	3,9	837 * 308 * 189
AC18SQ NSK	5,3	5,9	998 * 345 * 210



ARTCOOL Gallery
DUAL Inverter



Type	Koelvermogen in kW	Verwarmings vermogen in kW	L x H x D in mm
A09FR NSF	2,6	2,9	600 * 600 * 147
A12FR NSF	3,5	3,9	600 * 600 * 147
MA09R NF1	2,6	2,9	600 * 600 * 147
MA12R NF1	3,5	3,3	600 * 600 * 147



4-wegcassette



Type	Koelvermogen in kW	Verwarmings vermogen in kW	L x H x D in mm
MT06R NRO	1,5	1,6	570 * 214 * 570
MT08R NRO	2,2	2,5	570 * 214 * 570
CT09R NRO	2,6	2,9	570 * 214 * 570
CT12R NRO	3,5	3,9	570 * 214 * 570
CT18R NQO	5,3	5,6	570 * 256 * 570
CT24R NPO	6,7	7	840 * 204 * 840



1-weg cassette



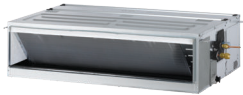
Type	Koelvermogen in kW	Verwarmings vermogen in kW	L x H x D in mm
MT09R NU1	2,5	2,8	860 * 132 * 450
MT11R NU1	3,5	3,9	860 * 132 * 450



Kanaalunit laag statische druk



Type	Koelvermogen in kW	Verwarmings vermogen in kW	L x H x D in mm
CL09R N20	2,6	2,9	900 * 190 * 700
CL12R N20	3,5	3,9	900 * 190 * 700
CL18R N20	5,3	5,6	900 * 190 * 700
CL24R N30	6,7	7	1100 * 190 * 700



Kanaalunit midden / hoog statische druk



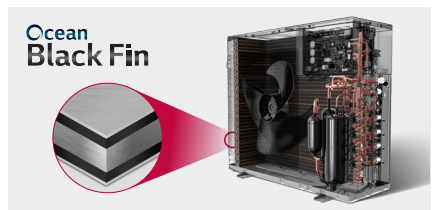
Type	Koelvermogen in kW	Verwarmings vermogen in kW	L x H x D in mm
CM18R N10	5,3	5,6	900 * 270 * 900
CM24R N10	6,7	7	900 * 270 * 900



Multi F Buitenunit
Voeding 230 V + N



Type	Koelvermogen in kW	Verwarmings vermogen in kW	Max. aantal units	Seizoens-energie label	Min/Max belastingsindex	L x H x D in mm
MU2R15 ULO	4,1	4,7	2	A+++ / A+	9 / 21	770 * 545 * 288
MU2R17 ULO	4,69	5,27	2	A++ / A+	11 / 24	770 * 545 * 288
MU3R19 UE0	5,3	6,3	3	A+++ / A+	12 / 30	870 * 655 * 320
MU3R21 U40	6,15	7	3	A+++ / A+	14 / 33	870 * 655 * 320
MU4R25 U40	7	8,4	4	A++ / A+	16 / 39	950 * 834 * 330
MU4R27 U40	8	9,08	4	A++ / A+	17 / 41	950 * 834 * 330
MU5R30 U40	8,8	10	5	A++ / A+	20 / 8	950 * 834 * 330





Vloer/plafondonderbouw



Type	Koelvermogen in kW	Verwarmings vermogen in kW	L x H x D in mm
CV09 NE2	2,6	2,9	900 * 490 * 200
CV12 NE2	3,5	3,9	900 * 490 * 200



Console



Type	Koelvermogen in kW	Verwarmings vermogen in kW	L x H x D in mm
CQ09 NAO	2,6	2,9	700 * 600 * 210
CQ12 NAO	3,5	3,9	700 * 600 * 210
CQ18 NAO	5,3	5,8	700 * 600 * 210



Multi F buitenunit
Voeding 230 V + N



Type	Koelvermogen in kW	Verwarmings vermogen in kW	Max. aantal units	Seizoens-energie-etiket	Min/Max belastingindex	L x H x D in mm
MU2M15 UL4	4,1	4,7	2	A++ / A+	9 / 21	770 * 545 * 288
MU2M17 UL4	4,69	5,27	2	A++ / A+	11 / 24	770 * 545 * 288
MU3M19 UE4	5,3	6,3	3	A++ / A+	12 / 30	870 * 655 * 320
MU3M21 UE4	6,15	7	3	A++ / A+	14 / 33	870 * 655 * 320
MU4M25 U44	7	8,4	4	A++ / A+	16 / 39	950 * 834 * 330
MU4M27 U44	8	9,08	4	A++ / A+	17 / 41	950 * 834 * 330
MU5M30 U44	8,8	10	5	A++ / A+	20 / 48	950 * 834 * 330
MU5M40 U02	11	12	5	A++ / A	21 / 52	950 * 1170 * 330



Multi F Dx buitenunit
Voeding 3 x 400 V + N



Type	Koelvermogen in kW	Verwarmings vermogen in kW	Max. aantal units	COP / EER	Min/Max belastingindex	L x H x D in mm
FM41AH U32	12	12,5	6	4,68 / 4,92	16 / 54	770 * 545 * 288
FM49AH U32	14	16	8	4,41 / 4,37	19 / 62	770 * 545 * 288
FM57AH U32	15	17	9	4,01 / 4,18	23 / 73	870 * 655 * 320

Vanwege doorlopende productontwikkeling behoudt LG zich het recht voor specificaties en designs te wijzigen zonder voorafkondiging.

© LG Electronics. Druk- en zetfouten voorbehouden.