

KIT-WXC12H9E8 (WH-SXC12H9E8 + WH-UX12HE8)

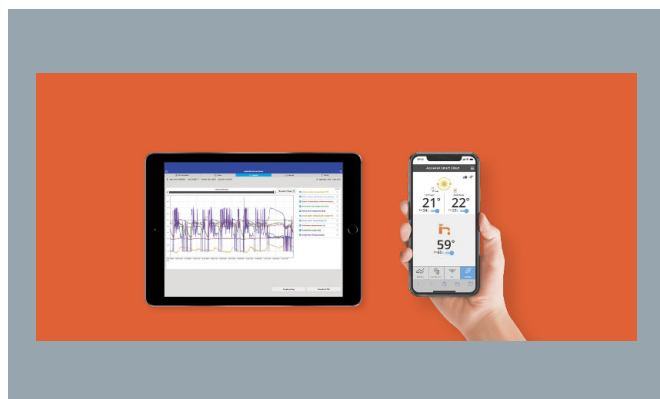
Aquarea, een innovatief nieuw duurzaam systeem op basis van lucht-water warmtepomptechnologie

Aquarea verwarmt uw woning effectief en efficiënt, zelfs bij extreme buitentemperaturen. Aquarea kan in de zomermaanden ook koelen en gedurende het volledige jaar warm water produceren. Aquarea T-CAP is geschikt voor zowel renovatie- als nieuwbouwprojecten en behoudt zijn totale capaciteit ook bij extreme koude weersomstandigheden. Het Bi-Bloc systeem: Het systeem met gescheiden binnen- en buitenunits is verbonden met de verwarming en/of het warm watersysteem.

- Hoge energieklassen A++
- Constante capaciteit tot -20°C
- Maximale aanvoertemperatuur van hydraulische module: 60°C
- Werkt bij temperaturen tot -28°C
- Speciale software voor duurzame woningen met minimale aanvoertemperatuur van 20°C
- Ingebouwde magnetische waterfilter en flowmeter, evenals automatisch ontluchtingsventiel
- Productie van warm water met externe boiler
- Beheer en service via de cloud dankzij CZ-TAW1
- Eenvoudig te gebruiken bedieningspaneel



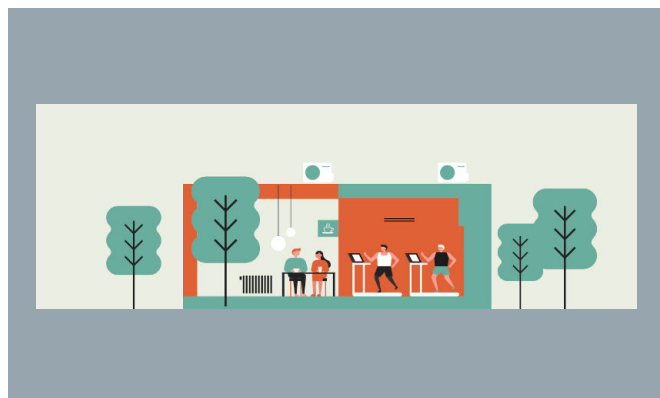
Een warmtepomp die warmte van buiten naar binnen brengt



Aquarea Service Cloud. Het beheerplatform voor vandaag en de toekomst

[VOOR EINDGEBRUIKERS](#)

[VOOR INSTALLATEURS EN ONDERHOUDSSPECIALISTEN](#)



Aquarea commerciële oplossingen voor de beste besparingen

[ONTDEK MEER](#)

AQUAREA T-CAP H-GENERATIE // BI-BLOC // 1-WEG / 3-WEG // R410A		3-WEG (stroom naar binneneenheid)
		12 kW
Kit		KIT-WXC12H9E8
Verwarmingscapaciteit (A +7°C, W 35°C)	kW	12,00
COP (A +7°C, W 35°C)		4,74
Verwarmingscapaciteit (A +7°C, W 55°C)	kW	12,00
COP (A +7°C, W 55°C)		2,88
Verwarmingscapaciteit (A +2°C, W 35°C)	kW	12,00
COP (A +2°C, W 35°C)		3,44
Verwarmingscapaciteit (A +2°C, W 55°C)	kW	12,00
COP (A +2°C, W 55°C)		2,19
Verwarmingscapaciteit (A -7°C, W 35°C)	kW	12,00
COP (A -7°C, W 35°C)		2,72
Verwarmingscapaciteit (A -7°C, W 55°C)	kW	12,00
COP (A -7°C, W 55°C)		1,92
Koelcapaciteit (A 35°C, W 7°C)	kW	10,00
EER (A 35°C, W 7°C)		2,81
Koelcapaciteit (A 35°C, W 18°C)	kW	10,00
EER (A 35°C, W 18°C)		5,13
Gemiddelde seizoensgebonden energie-efficiëntie bij verwarmen (W 35°C / W 55°C)	ηs %	170 / 130
Gemiddelde seizoensgebonden energie-efficiëntie bij verwarmen (W 35°C / W 55°C)	SCOP	4,33 / 3,33
Gemiddelde energieklassen bij verwarmen (W 35°C / W 55°C) (1)	A+++ to D	A++ / A++
Seizoensgebonden energie-efficiëntie bij verwarmen in een warm klimaat (W 35°C / W 55°C)	ηs %	231 / 158
Seizoensgebonden energie-efficiëntie bij verwarmen in een warm klimaat (W 35°C / W 55°C)	SCOP	5,85 / 4,03
Energie-etiket bij verwarmen in warm klimaat (W 35°C / W 55°C) (1)	A+++ to D	A+++ / A+++
Seizoensgebonden energie-efficiëntie bij verwarmen in een koud klimaat (W 35°C / W 55°C)	ηs %	160 / 125
Seizoensgebonden energie-efficiëntie bij verwarmen in een koud klimaat (W 35°C / W 55°C)	SCOP	4,08 / 3,20
Energie-etiket bij verwarmen in koud klimaat (W 35°C / W 55°C) (1)	A+++ to D	A++ / A++
Binneneenheid		WH-SXC12H9E8
Geluidsdruk binnen (verwarmen)	dB(A)	33
Geluidsdruk binnen (koelen)	dB(A)	33

AQUAREA T-CAP H-GENERATIE // BI-BLOC // 1-WEG / 3-WEG // R410A		3-WEG (stroom naar binnenunit)
		12 kW
Binnenmaten (hoogte)	mm	892
Afmetingen binnen (breedte)	mm	500
Binnenmaten (diepte)	mm	340
Netto binnengewicht	kg	44
Connector waterleiding	Inch	R 1¼
A-klasse pompen (aantal snelheden)		Variable Speed
A-klasse pomp (min. opgenomen vermogen)	W	34
A-klasse pomp (max opgenomen vermogen)	W	110
Waterstroom verwarming (ΔT=5 K. 35°C)	L/min	34,40
Capaciteit van geïntegreerde elektrische verwarming	kW	9,00
Aanbevolen zekering binnen	A	16 / 16
Aanbevolen kabelmaat, levering 1	mm²	5 x 1,5
Aanbevolen kabelmaat, levering 2	mm²	5 x 1,5
Buitenunit		WH-UX12HE8
Geluidsdruk onder deellast buiten (verwarming) (3)	dB(A)	65
Geluidsvermogen buiten onder vollast (verwarmen)	dB(A)	69
Geluidsvermogen buiten onder vollast (koelen)	dB(A)	68
Buitenmaten (hoogte)	mm	1340
Buitenmaten (breedte)	mm	900
Buitenmaten (diepte)	mm	320
Netto buitengewicht	kg	108
Koudemiddel (R410A) / CO2 Eq.	kg / T	2,85 / 5,951
Leidingdiameter (vloeistof)	Inch (mm)	3/8 (9,52)
Leidingdiameter (gas)	Inch (mm)	5/8 (15,88)
Leidinglengte	m	3 ~ 30
Hoogteverschil (in/uit)	m	30
Leidinglengte voor extra gas	m	10
Hoeveelheid extra gas	g/m	50
Temperatuurbereik (omgevingstemperatuur buiten)	°C	-28 ~ +35
Wateruitlaat (verwarmen)	°C	20 ~ 60
Wateruitlaat (koelen)	°C	5 ~ 20

(1) Geluidsvermogen in overeenstemming met 8112013,81312013 en EN12102-1:2017 bij +7°C. EER en COP berekening op basis van EN14511.

Aanvullende producten



PAW-A2W-RTWIRED



CZ-NS4P



CZ-TAW1



PAW-TG20C1E3STD-1



PAW-TG30C1E3STD-1